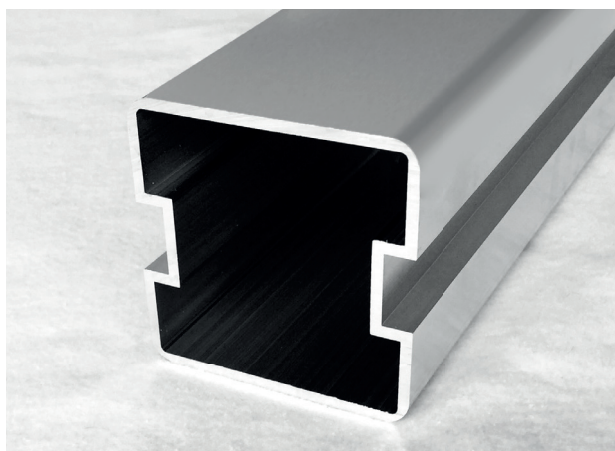




Steher-Profil

NEU UND PROMPT VERFÜGBAR!



STEHER-PROFIL P12156

100 x 100 x 4 mm

HL: 6000 mm

Radius: 10 mm

Nut: 25,5 x 10,5 mm

EN AW-6060 T66 (AlMgSi)

VERWENDUNG

Steher wird in der gewünschten Länge senkrecht montiert.

- Sichtschutzelement (Balkon, Terrasse)
- Carports
- Zäune

VARIANTEN

Terrassendiele P14025 wird als Füllung waagrecht von oben in das Steher-Profil P12156 eingeschoben.

- Für kompletten Sichtschutz abwechselnd Flachmaterialstreifen einfügen.
- Als Abstandhalter C-Profil P24 dazwischen verwenden.
- Gewünschtes Profil mit Schraubkanal auf C-Profil aufschrauben und anschließend mit dem C-Profil in die Nut schieben.

DAZU PASSEND

- Steherkappe K100A
- Montageschuh 100
- Aufschweißplatte 100 x 100 mm

VORTEILE

- Sehr einfache und schnelle Weiterverarbeitung möglich.
- Kombinierbar mit vielen Profilen aus unserem Lieferprogramm (P24, P03, P25, P245, P40, P04, uvm.) aufgrund der identen Nut des Zaunlattenträgers.

WIR FREUEN UNS AUF IHRE ANFRAGE!

Ingrid L. Blecha Ges.m.b.H.
Triftweg 102 · 2620 Neunkirchen · AUSTRIA
Tel: +43 2635 68097 · Fax: +43 2635 68096 · E-Mail: office@blecha.at