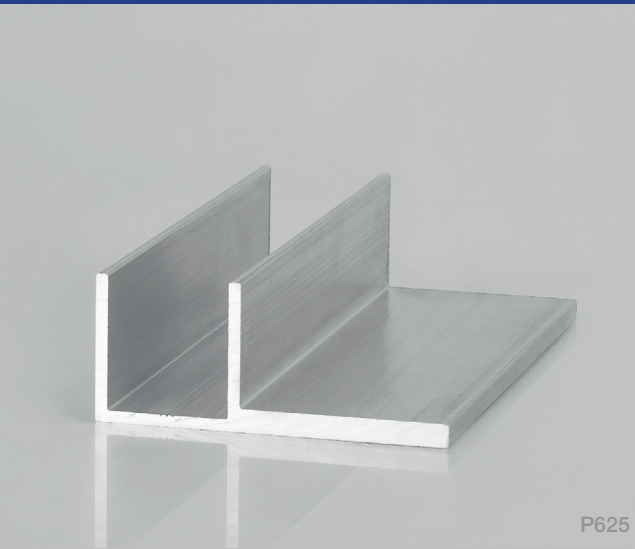


NEU IM SORTIMENT!

BLECHA
aluminium is our business
innovation our destination



P625

F-EINFAßPROFIL P625

60 x 25 x 2 x 4 mm

HL: 6000 mm

Öffnung: 20,7 mm

EN AW-6060 T66 (AlMgSi)



MONTAGEBEISPIEL



VERWENDUNG

- Im Zaunbaubereich (Zaunbau oder Geländerbau)
- Das Einfaßprofil P625 wird direkt am Zaunsteher montiert.
- Durch die 20,7 mm breite Öffnung wird das gewünschte Formrohr eingeschoben, dabei werden die Schnittkanten der Querlattung komplett abgedeckt



DAZU PASSEND

- beliebige Zaunsteher
- Formrohre mit 20 mm breite oder Zaunlatten mit 19 mm breite

„ALUMINIUM IS OUR BUSINESS INNOVATION OUR DESTINATION“

Wir sind ein junges, dynamisches Team, welches rund 33 Jahre Branchenerfahrung als Aluminium-Großhändler mitbringt. Unsere Native Speakers sprechen ihre Sprache damit ein Auftrag reibungslos abgewickelt werden kann. Fakturen erfolgen derzeit in 11 verschiedenen Sprachen.

Wir garantieren unseren Kunden eine ordentliche Durchführung der Aufträge auf höchstem Qualitätsniveau und das von der Anfrage bis zur Zustellung. Es kommt nicht von irgendwo, dass wir heute in mehr als 60 Ländern weltweit exportieren.

ALUMINIUM VORTEILE

- Geringes Gewicht
- Sehr langlebig und widerstandsfähig
- Gute Alternative zu Edelstahl
- Kann Pulverbeschichtet und eloxiert werden

WIR FREUEN UNS AUF IHRE ANFRAGE!

Ingrid L. Blecha Gesellschaft m.b.H.

Triftweg 102
2620 Neunkirchen
AUSTRIA

Tel: +43 2635 68097
Fax: +43 2635 68096
E-Mail: office@blecha.at

ONLINE

www.blecha.at
www.aluprofil.at
www.aluzaun.at

